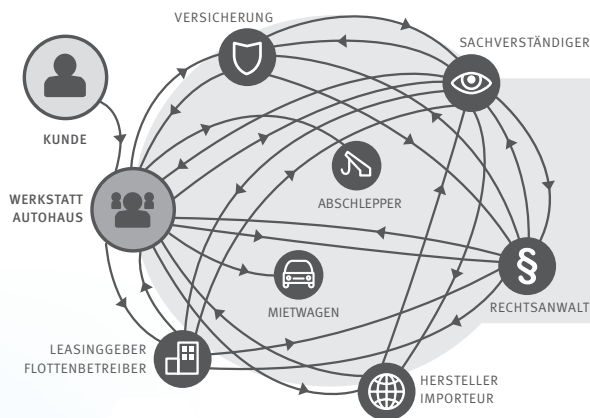


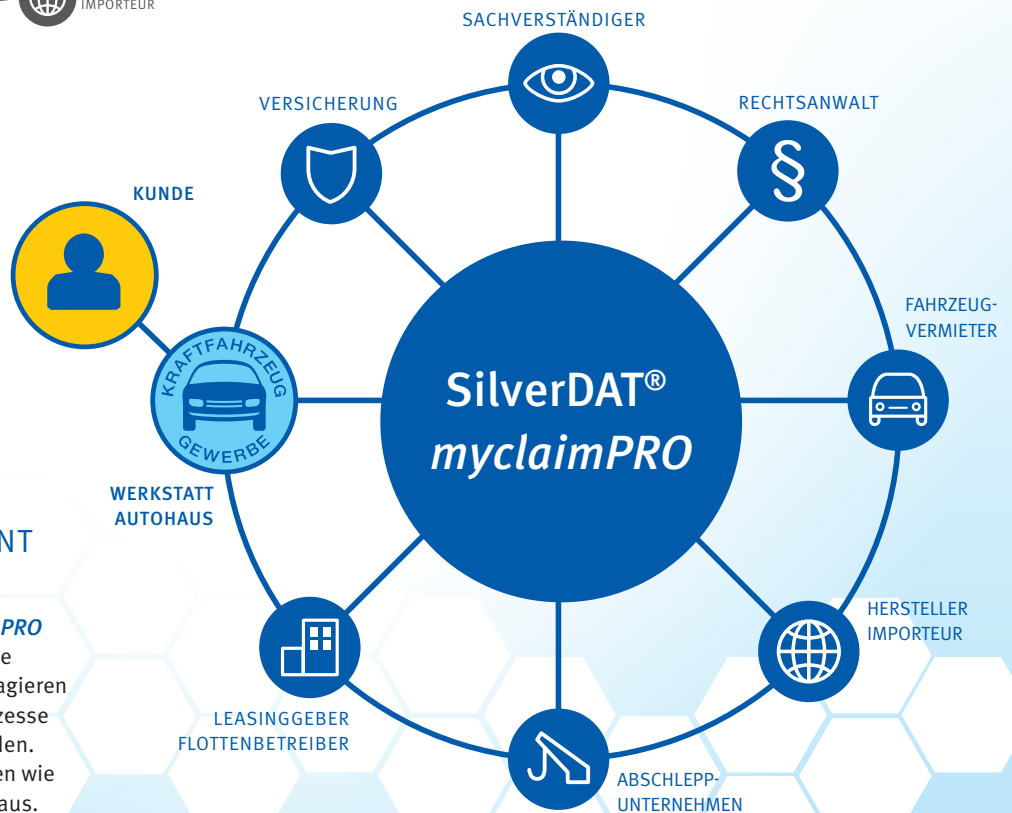
SilverDAT® myclaimPRO

SCHADENMANAGEMENT FÜR PROFIS



SCHADENMANAGEMENT

Unterschiedlichste Parteien sind am Schadenprozess aktiv beteiligt. Die Anforderungen an die Kfz-Betriebe sind vielschichtig und häufig durch Ineffizienz geprägt. Dabei den Überblick zu bewahren und auch profitabel zu arbeiten, ist sehr zeitaufwändig.



SCHADENMANAGEMENT FÜR PROFIS

DAT bietet mit **SilverDAT myclaimPRO** ein System an, das Ordnung in die Prozesse bringt. Alle Beteiligten agieren auf einer Plattform. Geschäftsprozesse können individuell gestaltet werden. Auch zwischen einzelnen Akteuren wie z.B. Sachverständiger und Autohaus.

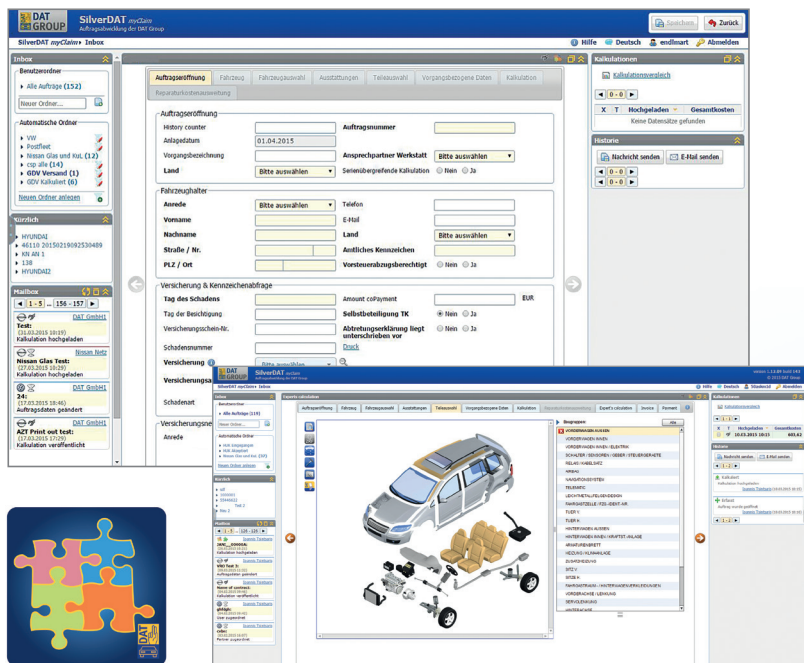
SilverDAT[®] myclaimPRO

SCHADENMANAGEMENT FÜR PROFIS

Professionelles Schadenmanagement, das heißt die Abwicklung von Glas- und Karosserieschäden, ist nun mit einem leistungsstarken Online-Tool möglich. Alle Beteiligten – Autohaus/Werkstatt, Hersteller, Versicherungen und Sachverständige – kommunizieren auf einer Plattform.

Individuelle Prüfregelein, aber auch untereinander getroffenen Vereinbarungen, werden als Standards festgelegt. Das beschleunigt den Workflow, eliminiert unnötige Abstimmungsprozesse und reduziert damit die Komplexität.

Der **SilverDAT myclaimPRO** Vorteil: Schadenmanagement wird professionell und effizient.



FEATURES

- Webbasierte Applikation
- Transparente Abbildung der Prozesse für alle Beteiligten
- Reparaturkostenkalkulation mit SilverDAT direkt in **SilverDAT myclaimPRO**
- Möglichkeit zur GDV-Kennzeichenabfrage
- Dokumente und Bilder können in Schadensakte integriert werden
- Möglichkeit der freien Konfiguration individueller Einstellungen
- Getroffene Vereinbarungen der Beteiligten sind als Standards hinterlegt
- Abwicklung von Glas- und Karosserieschäden
- Navigation über Reitersystem selbsterklärend
- Regelkonfigurator ermöglicht Anpassungen ohne Programmierkenntnisse
- Digitale Schadensakte mit einfachem Nachvollzug der Historie
- Kommunikation zwischen den Beteiligten per Chat oder E-Mail-Funktion