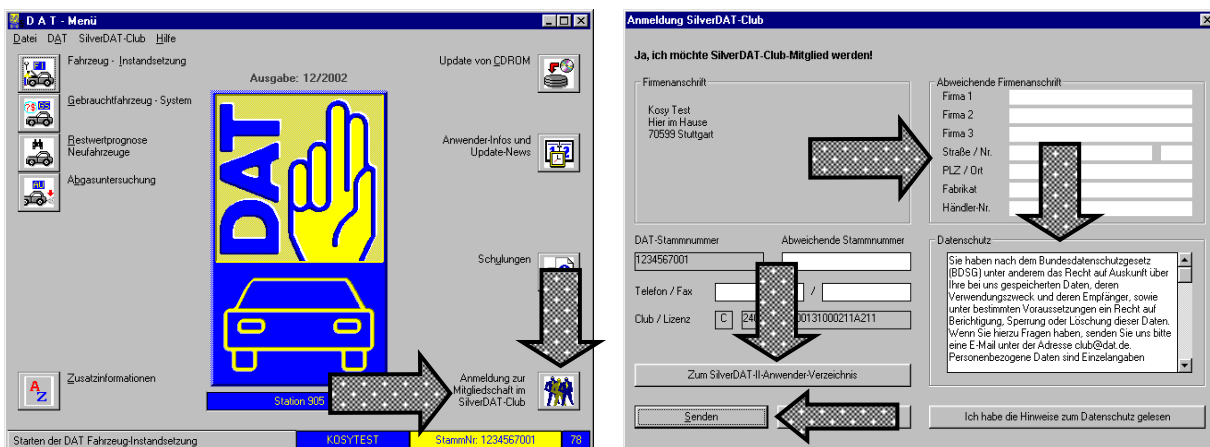


Anmelden im SilverDAT-Club

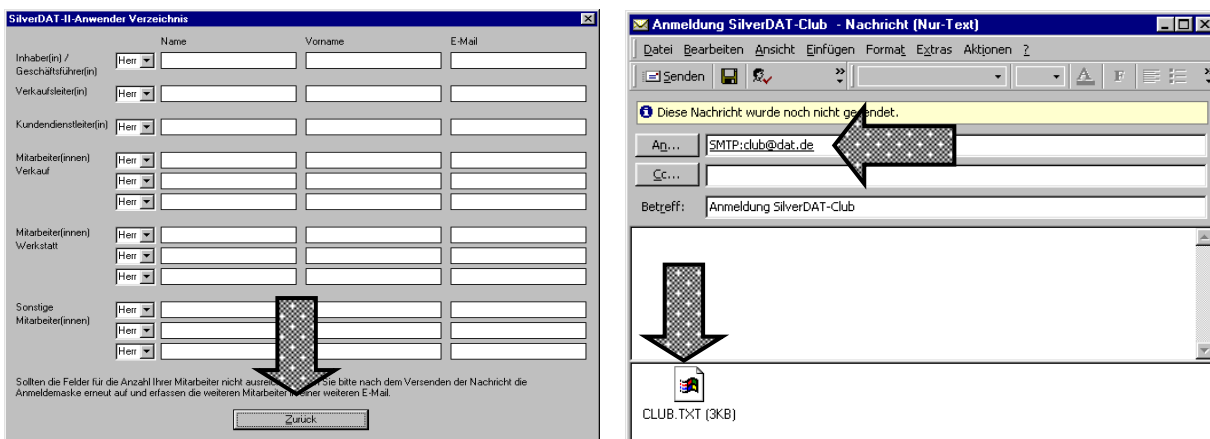
Für die Anmeldung zur Mitgliedschaft im SilverDAT-Club mittels SilverDAT II, beachten Sie bitte nachstehende Vorgehensweise:

Eine Schaltfläche mit der Bezeichnung „Anmeldung zur Mitgliedschaft im SilverDAT-Club“ steht seit Dezember 2002 im SilverDAT II-Hauptmenü zur Verfügung (siehe Bild unten links). Nach dem Betätigen dieser Schaltfläche erscheint die Maske „Anmeldung SilverDAT-Club“ (siehe Bild unten rechts).

Sofern Sie davon abweichende oder zusätzliche Angaben zu Ihrer Firmenanschrift eintragen möchten, steht Ihnen hierfür der rechte Bereich zur Verfügung. Darunter befinden sich die Angaben zum Datenschutz, in welchem unter anderem die Verwendung der von Ihnen übermittelten Angaben gemäß Bundesdatenschutzgesetz (BDSG) beschrieben ist. Bitte lesen Sie diese Hinweise und betätigen Sie anschließend die darunter befindliche Schaltfläche „Ich habe die Hinweise zum Datenschutz gelesen“. Anschließend betätigen Sie bitte die Schaltfläche „Zum SilverDAT-II-Anwenderverzeichnis“, um zur entsprechenden Maske zu gelangen.



Über das Anwenderverzeichnis (siehe Bild unten links) sind Sie nunmehr in der Lage, sich selbst sowie die Namen und (sofern vorhanden) die einzelnen E-Mail-Adressen Ihrer Mitarbeiterinnen und Mitarbeiter einzutragen. Die Eingabefelder sind nach Tätigkeitsbereichen unterteilt. Sofern Sie Mitarbeiter erfassen möchten, welche weder im Verkauf noch in der Werkstatt beschäftigt sind (z.B. Systembetreuer), tragen Sie diese bitte unter „Sonstige Mitarbeiter(innen)“ ein.



Bitte erfassen Sie nur jene Mitarbeiterinnen und Mitarbeiter, welche im Rahmen ihrer beruflichen Tätigkeit das Daten- und Informationssystem SilverDAT II auch tatsächlich nutzen. Unser Ziel ist es, diesen Personenkreis für unsere zukünftigen Internet-Angebote im Rahmen des SilverDAT-Club´s ohne zusätzliche Kosten freizuschalten.

Wenn Sie Ihre Eingaben beendet haben, schließen Sie das Anwenderverzeichnis bitte über die Schaltfläche „Zurück“ und gelangen dadurch wieder in die Maske „Anmeldung SilverDAT-Club“. Hier betätigen Sie bitte die Schaltfläche „Senden“. Aufgrund dieses Vorgangs wird nunmehr das bei Ihnen (unabhängig von SilverDAT II) vorhandene E-Mail-System angesprochen und automatisch ein neues E-Mail-Fenster geöffnet (siehe Beispiel oben rechts), welches bereits die passende E-Mail-Adresse der DAT und als Anhang eine TXT-Datei mit den für den SilverDAT-Club relevanten Daten Ihres Hauses enthält.

Sofern Sie sich den Inhalt dieser Textdatei ansehen möchten, genügt in der Regel ein Doppelklick auf das Dateisymbol. Die Datei wird dann mittels eines beliebigen Texteditors angezeigt, in welchem Sie jedoch bitte keine Änderungen vornehmen sollten, da wir Ihren Datensatz sonst nicht verarbeiten können. Wenn Sie uns zusätzliche Nachrichten übermitteln möchten, verwenden Sie dazu bitte das normale E-Mail-Fenster.

Der Vorgang zur Übertragung Ihrer Anmeldung zum SilverDAT-Club wird abgeschlossen, indem Sie das automatisch erstellte E-Mail schließlich versenden. **Sofern Sie die Angaben zu einem oder mehrerer Filialbetriebe übermitteln möchten, sollten Sie die oben beschriebene Prozedur entsprechend der Anzahl Ihrer Filialen wiederholen. Dabei ist es allerdings zwingend notwendig, in der Maske „Anmeldung SilverDAT-Club“ das Feld „Abweichende Stammnummer“ mit der korrekten DAT-Kundennummer der betreffenden Filiale zu versehen.**

Danke für Ihr Interesse am SilverDAT-Club.

Mit freundlichen Grüßen

Ihre

Deutsche Automobil Treuhand GmbH